

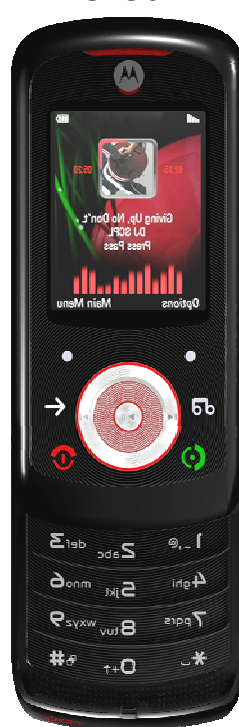


MOTOROLA

*“Novos Produtos MOTOROLA”*

EM25 - GSM

**BLACK  
BLACK HYBRID  
(PRETO ou PRETO HÍBRIDO)**



**WHITE  
(BRANCO)**



**RED  
(VERMELHO)**



**INFORMAÇÃO CONFIDENCIAL MOTOROLA**  
Este documento é controlado eletronicamente.  
Todas as cópias em papel deste documento não são controladas.



**MOTOROLA**

» Índice:

» Histórico das Revisões

» Procedimento de Abertura.

» Identificação dos Componentes.

» Nível 2: PNs dos itens mecânicos Nível 2 referente ao processo de reparo na rede SAM.

» Notas Finais: Considerações finais sobre este produto ou sobre este documento.



**INFORMAÇÃO CONFIDENCIAL MOTOROLA**  
Este documento é controlado eletronicamente.  
Todas as cópias em papel deste documento não são controladas.



**MOTOROLA**

**ESD – ELECTRO STATIC DISCHARGE  
(DESCARGA DE ENERGIA ELETROSTÁTICA)**



**Tenha cuidado no manuseio de placas e use sempre os dispositivos e equipamentos adequados para ESD.**



**INFORMAÇÃO CONFIDENCIAL MOTOROLA**  
Este documento é controlado eletronicamente.  
Todas as cópias em papel deste documento não são controladas.



MOTOROLA

» **Histórico das Revisões:**

DATA	REVISÃO	RESPONSÁVEL	DESCRIÇÃO
Segunda-Feira, Nov 24, 2008	REV. 1	Juliana Campos	Publicação do Documento de NPI
Sexta-Feira, Nov 28, 2008	REV. 2	Juliana Campos	O PN do item “ <b>PLACA DE TECLADO DO SLIDER</b> ” mudou do PN SLG5781AA para 20DUO0W0002.
Sexta-Feira, Mar 06, 2009	REV. 3	Juliana Campos	Atualização da documentação NPI com os itens nas cores <b>RED</b> (Vermelho) e <b>WHITE</b> (Branco).
Sexta-Feira, Apr 24, 2009	REV. 4	Juliana Campos	Atualização da documentação NPI com os itens na core <b>BLACK HYBRID</b> (Preto Híbrido).



**INFORMAÇÃO CONFIDENCIAL MOTOROLA**  
Este documento é controlado eletronicamente.  
Todas as cópias em papel deste documento não são controladas.



**MOTOROLA**

» **Procedimento de Abertura:**

**1-RETIRE A TAMPA DA BATERIA**



**2-RETIRE A BATERIA**



**INFORMAÇÃO CONFIDENCIAL MOTOROLA**  
Este documento é controlado eletronicamente.  
Todas as cópias em papel deste documento não são controladas.

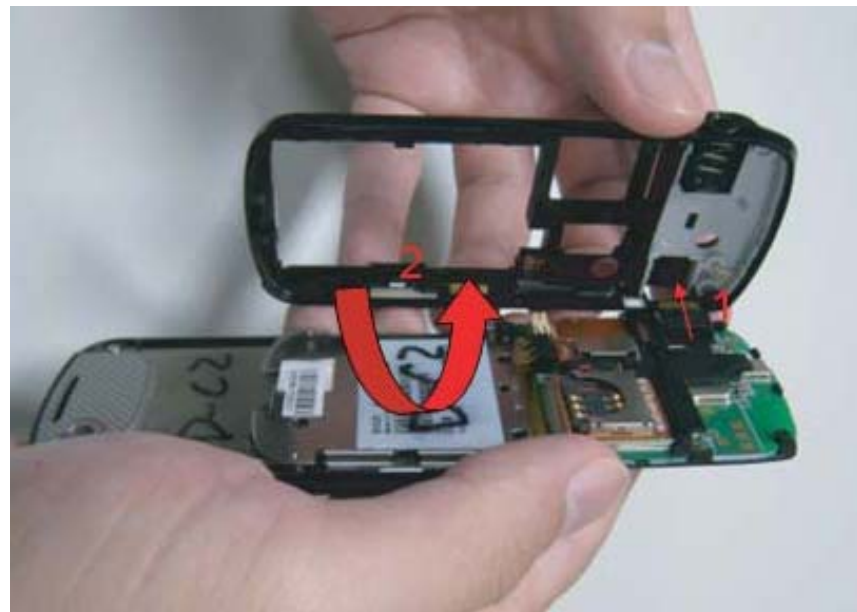


**MOTOROLA**

### 3-RETIRE OS 6 PARAFUSOS DO HOUSING TRASEIRO



### 4-DESTRAVE E RETIRE O HOUSING TRASEIRO



**INFORMAÇÃO CONFIDENCIAL MOTOROLA**  
Este documento é controlado eletronicamente.  
Todas as cópias em papel deste documento não são controladas.

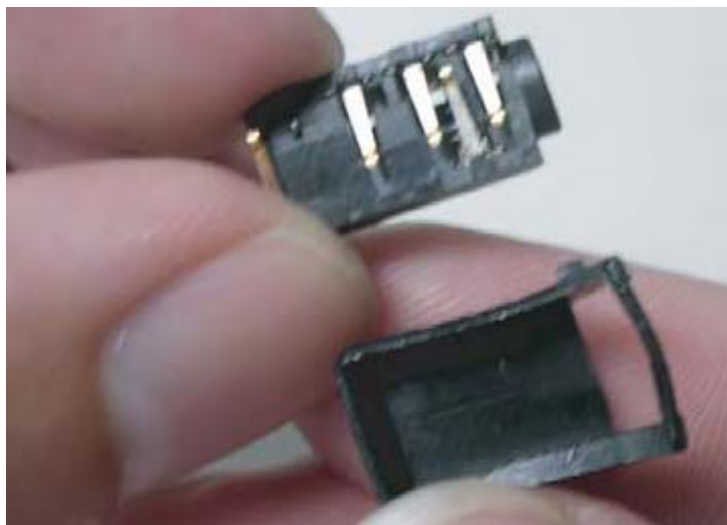


**MOTOROLA**

**5-RETIRE O CONECTOR DO FONE DE OUVIDO**



**6-RETIRE A BORRACHHA DO CONECTOR DO FONE DE OUVIDO**



**INFORMAÇÃO CONFIDENCIAL MOTOROLA**  
Este documento é controlado eletronicamente.  
Todas as cópias em papel deste documento não são controladas.

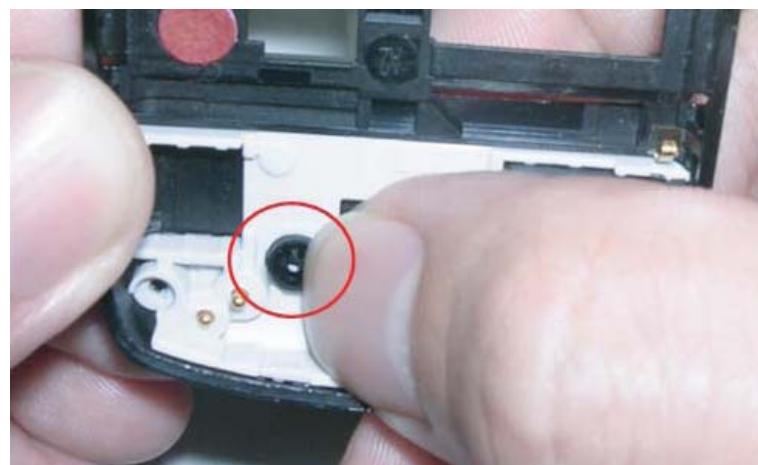


**MOTOROLA**

### 7-RETIRE O MÓDULO DA ANTENA



### 8-RETIRE O PROTETOR DO CONECTOR DE RF



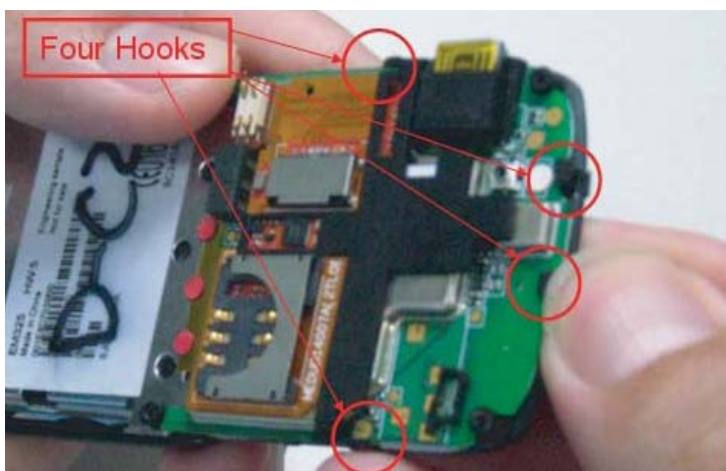
**INFORMAÇÃO CONFIDENCIAL MOTOROLA**  
Este documento é controlado eletronicamente.  
Todas as cópias em papel deste documento não são controladas.



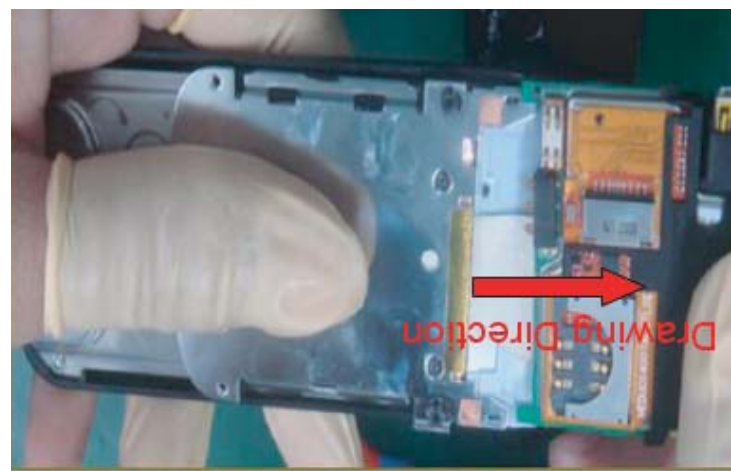


**MOTOROLA**

**9-DESTRAVE AS 4 TRAVAS DA PLACA DE RF**



**10-DESLIZE CERCA DE 3CM O SLIDER**

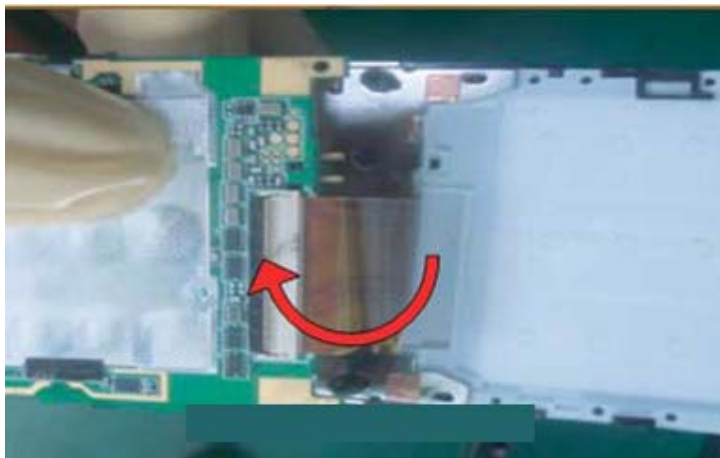


**INFORMAÇÃO CONFIDENCIAL MOTOROLA**  
Este documento é controlado eletronicamente.  
Todas as cópias em papel deste documento não são controladas.

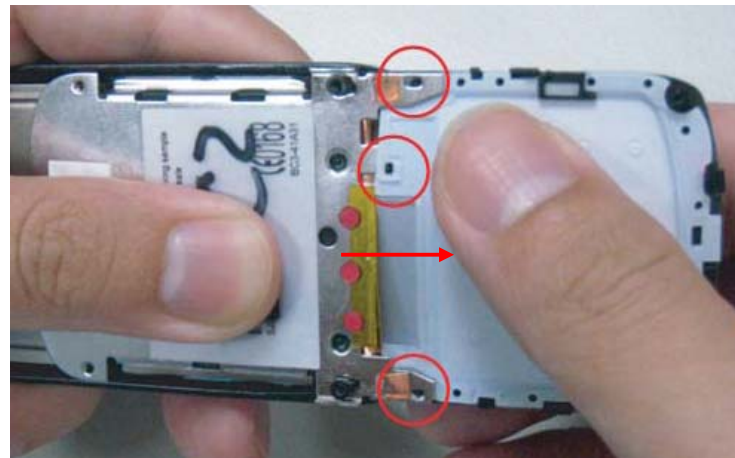


**MOTOROLA**

**11-VIRE A PLACA, DESTRAVE O FLEX E  
RETIRE A PLACA**



**12-RETIRE A MANTA DO TECLADO NUMÉRICO**

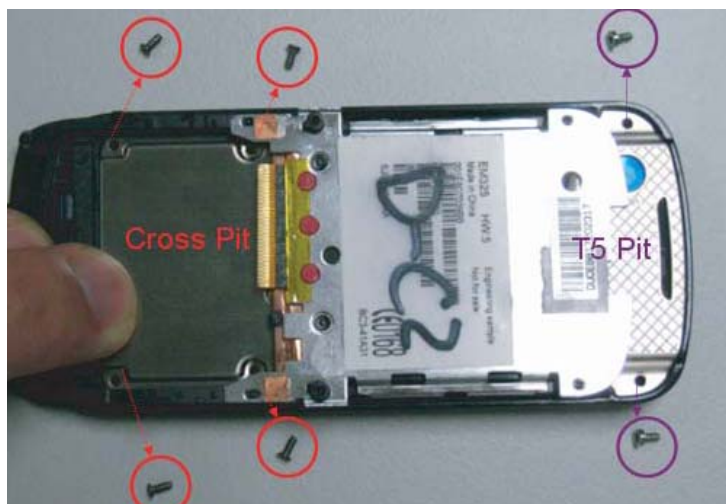


**INFORMAÇÃO CONFIDENCIAL MOTOROLA**  
Este documento é controlado eletronicamente.  
Todas as cópias em papel deste documento não são controladas.

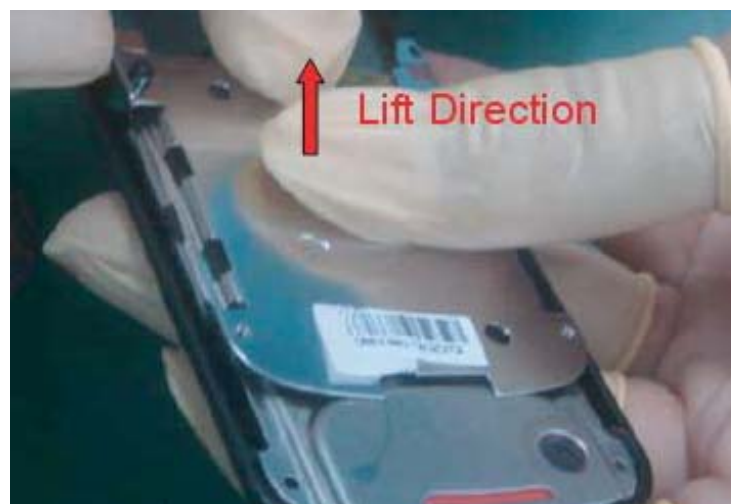


**MOTOROLA**

### 13-RETIRE OS 6 PARAFUSOS DO SLIDER



### 14-DESTRAVE E RETIRE O CHASSIS DO SLIDER



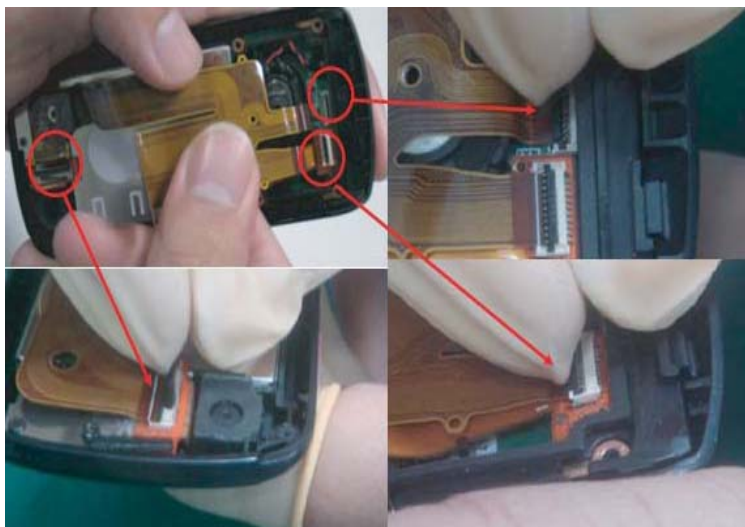
**INFORMAÇÃO CONFIDENCIAL MOTOROLA**  
Este documento é controlado eletronicamente.  
Todas as cópias em papel deste documento não são controladas.



**MOTOROLA**

### 15-DESTRAVE:

- O CONECTOR DO FLEX
- O CONECTOR DA CÂMERA
- O CONECTOR DO DISPLAY



### 16-RETIRE A BORRACHA PROTETORA DA CÂMERA



**INFORMAÇÃO CONFIDENCIAL MOTOROLA**  
Este documento é controlado eletronicamente.  
Todas as cópias em papel deste documento não são controladas.



**MOTOROLA**

**17-RETIRE OS 3 PARAFUSOS DO MÓDULO DA CÂMERA**

**18- RETIRE O MÓDULO DA CÂMERA**



**INFORMAÇÃO CONFIDENCIAL MOTOROLA**  
Este documento é controlado eletronicamente.  
Todas as cópias em papel deste documento não são controladas.



**MOTOROLA**

### 19-RETIRE O SPEAKER



### 20-DESCOLE O CONECTOR DO FLEX DO DISPLAY DA PLACA DE TECLADO

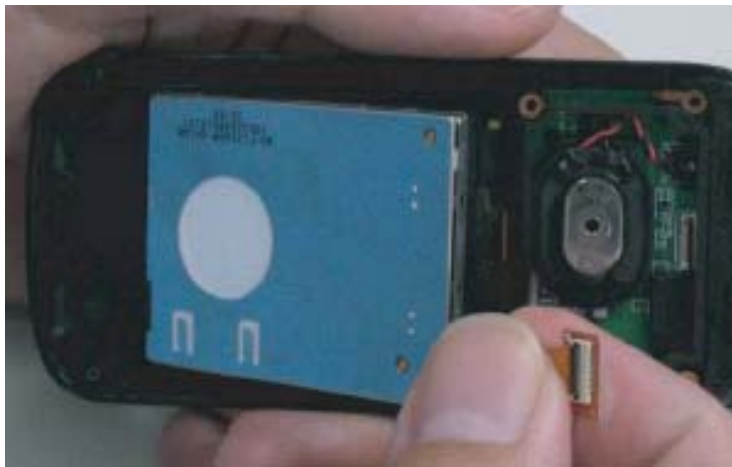


**INFORMAÇÃO CONFIDENCIAL MOTOROLA**  
Este documento é controlado eletronicamente.  
Todas as cópias em papel deste documento não são controladas.

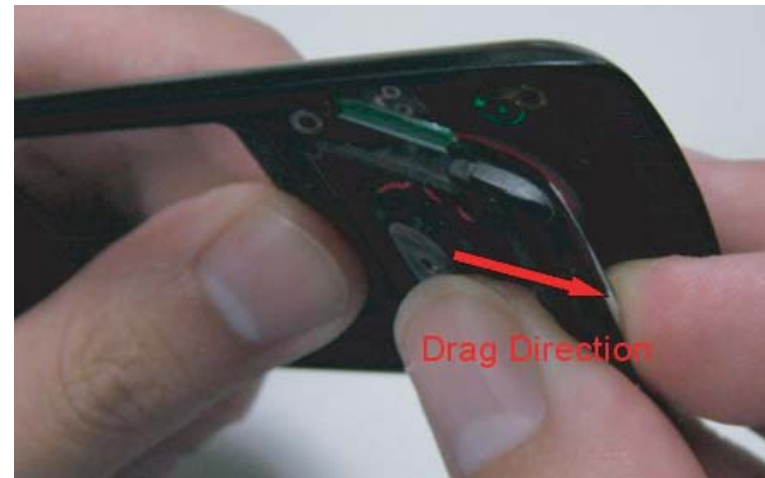


**MOTOROLA**

## 21-RETIRE O DISPLAY



## 22-RETIRE A PLACA DO TECLADO DE NAVEGAÇÃO



**INFORMAÇÃO CONFIDENCIAL MOTOROLA**  
Este documento é controlado eletronicamente.  
Todas as cópias em papel deste documento não são controladas.

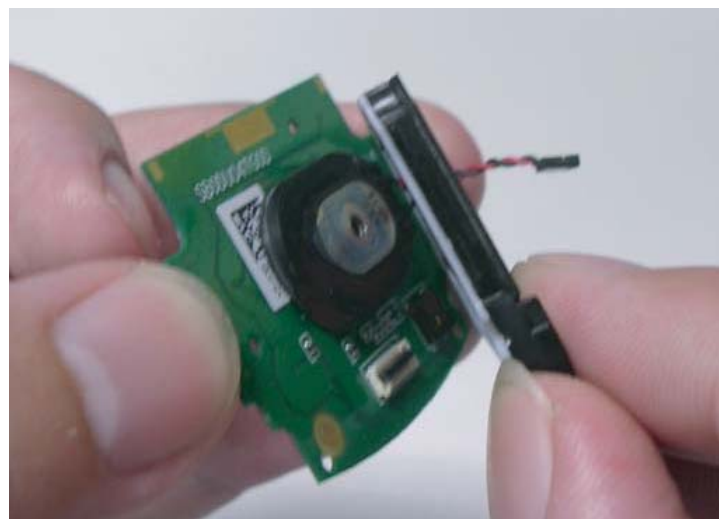


**MOTOROLA**

**23- DESCONECTE O ALTO FALANTE (CAMPAINHA)**



**24-RETIRE O SUPORTE DO ALTO FALANTE (CAMPAINHA)**



**INFORMAÇÃO CONFIDENCIAL MOTOROLA**  
Este documento é controlado eletronicamente.  
Todas as cópias em papel deste documento não são controladas.





**MOTOROLA**

### 25-RETIRE O ALTO FALANTE (CAMPAINHA)



### 26-DESCOLE E RETIRE A LENTE FRONTAL



**INFORMAÇÃO CONFIDENCIAL MOTOROLA**  
Este documento é controlado eletronicamente.  
Todas as cópias em papel deste documento não são controladas.



**MOTOROLA**

» **Identificação dos Componentes:**

**SHN1471A - BLACK**

**SHN1470A - RED**

**SHN1608A – WHITE**

**SHN1469A - BLACK HYBRID**

TAMPA DA BATERIA

**SNN5796A**

BATERIA BD50



**INFORMAÇÃO CONFIDENCIAL MOTOROLA**  
Este documento é controlado eletronicamente.  
Todas as cópias em papel deste documento não são controladas.



**MOTOROLA**

**MEDUO61084B - BLACK**  
**MEDUO61284B - RED**  
**MEDUO61384B - WHITE**  
**MEDUO61184B - BLACK HYBRID**

**HOUSING TRASEIRO MONTADO COM BOTÃO LATERAL**



**MEDUO61033B - BLACK**  
**MEDUO61133B - RED / WHITE / BLACK HYBRID**

**CHASSIS DO SLIDER**



**INFORMAÇÃO CONFIDENCIAL MOTOROLA**  
Este documento é controlado eletronicamente.  
Todas as cópias em papel deste documento não são controladas.

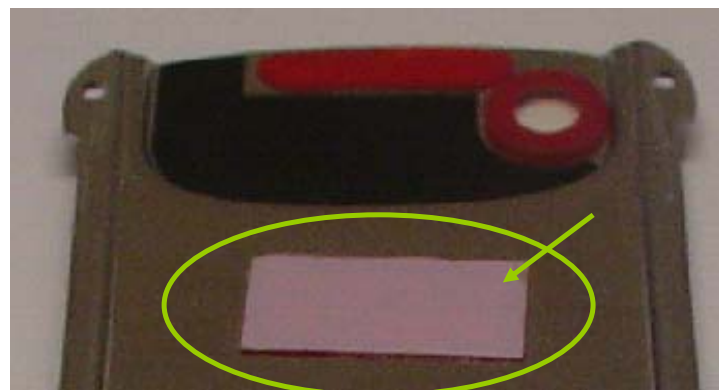


**MOTOROLA**

**MEDUO08003A**  
LENTE DA CAMERA



**MEDUO36005A**  
GUIA DE LUZ



**INFORMAÇÃO CONFIDENCIAL MOTOROLA**  
Este documento é controlado eletronicamente.  
Todas as cópias em papel deste documento não são controladas.



**MOTOROLA**

**MEDUO61035B – BLACK / RED / WHITE / BLACK HYBRID**

**MEDUO61031B – BLACK / BLACK HYBRID**  
**MEDUO61231B - RED**  
**MEDUO61331B – WHITE**

**LENTE MONTADA COM TECLADO DO SLIDER**

**HOUSING FRONTAL DO SLIDER**



**INFORMAÇÃO CONFIDENCIAL MOTOROLA**  
Este documento é controlado eletronicamente.  
Todas as cópias em papel deste documento não são controladas.



**MOTOROLA**

**MEDUO07002B - BLACK / RED / WHITE / BLACK HYBRID**

MANTA DO TECLADO NUMÉRICO



**MEDUO61036B - EURO BAND**

**MEDUO61039B - US BAND**

ANTENA



**INFORMAÇÃO CONFIDENCIAL MOTOROLA**  
Este documento é controlado eletronicamente.  
Todas as cópias em papel deste documento não são controladas.



**MOTOROLA**

**MEDUO42001A**  
CONECTOR DO FONE DE OUVIDO



**MEDUO36001A**  
BORRACHA DO CONECTOR DO FONE DE OUVIDO



**INFORMAÇÃO CONFIDENCIAL MOTOROLA**  
Este documento é controlado eletronicamente.  
Todas as cópias em papel deste documento não são controladas.



**MOTOROLA**

**SLT1216X700**  
DISPLAY



**MEDUO14002A**  
FLEX CABLE



**INFORMAÇÃO CONFIDENCIAL MOTOROLA**  
Este documento é controlado eletronicamente.  
Todas as cópias em papel deste documento não são controladas.



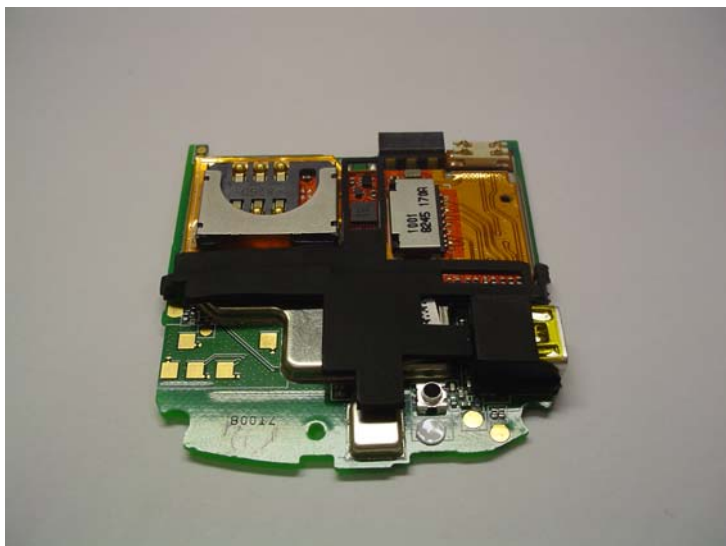


**MOTOROLA**

**SLG5639AA - EURO BAND**  
**SLG5640AA – US BAND**

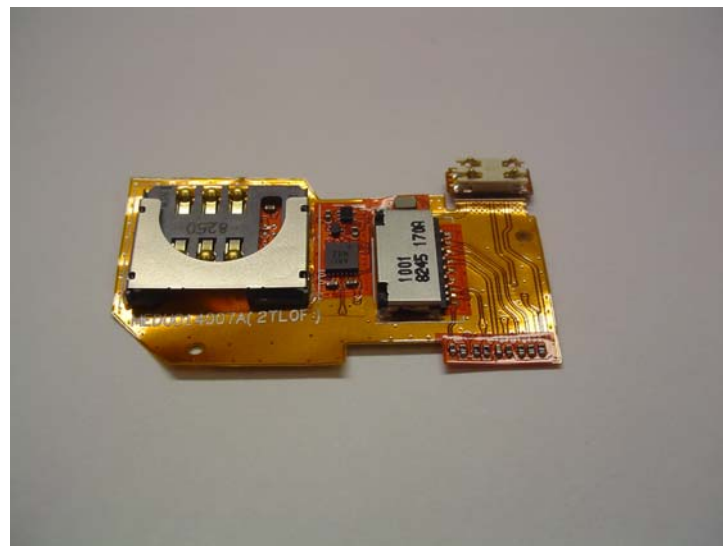
PLACA DE RADIO MONTADA

**MEDUO36002A**  
BORRACHHA INTERNA PROTETORA DO CONECTOR MINI USB



**MEDUO14007A**

FLEX MONTADO COM CONECTOR  
DO SIM CARD



**INFORMAÇÃO CONFIDENCIAL MOTOROLA**  
Este documento é controlado eletronicamente.  
Todas as cópias em papel deste documento não são controladas.



**MOTOROLA**

**20DUO0W0002**

PLACA DE TECLADO DO SLIDER

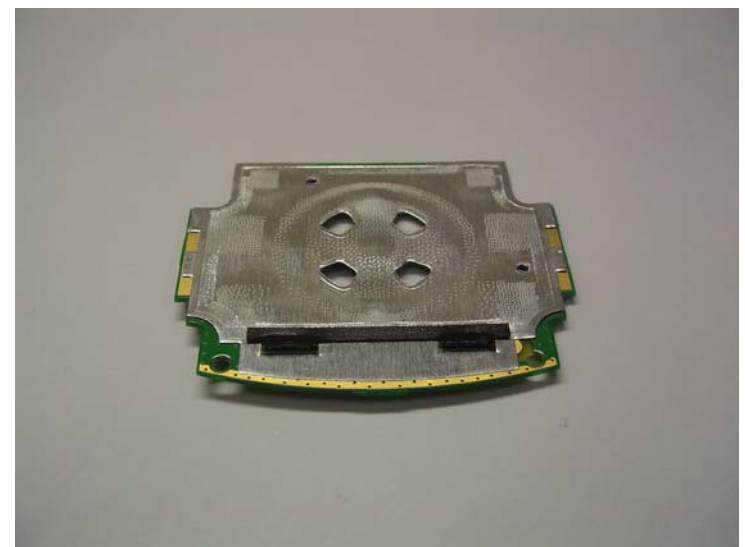


**MEDUO61006A**

MYLAR DO TECLADO DO SLIDER

**MEDUO31009A**

MYLAR DO LED INFERIOR



**INFORMAÇÃO CONFIDENCIAL MOTOROLA**

Este documento é controlado eletronicamente.  
Todas as cópias em papel deste documento não são controladas.



**MOTOROLA**

**S0S1420C010**  
ALTO FALANTE (CAMPAINHA)



**MEDUO61002B**  
SUPORTE PLÁSTICO DA CAMPAINHA



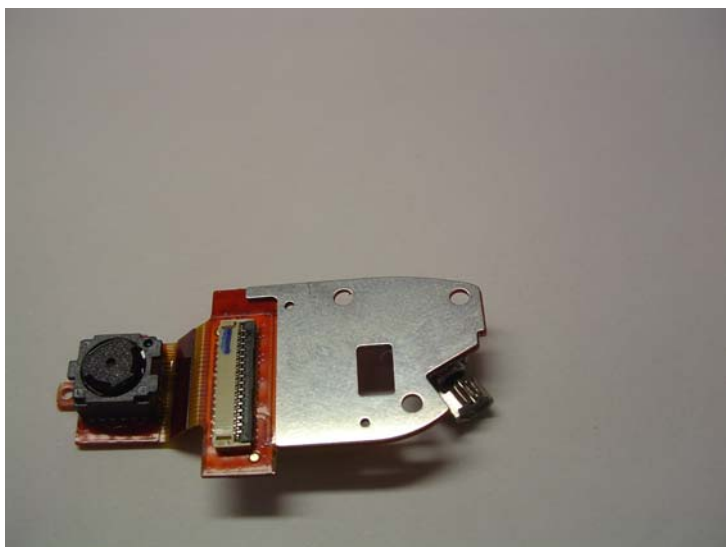
**INFORMAÇÃO CONFIDENCIAL MOTOROLA**  
Este documento é controlado eletronicamente.  
Todas as cópias em papel deste documento não são controladas.



**MOTOROLA**

**SOC03758020**

MODULO DA CAMERA COM VIBRACALL



**MEDUO36007A**

BRRACHA PROTETORA DA CAMERA



**INFORMAÇÃO CONFIDENCIAL MOTOROLA**  
Este documento é controlado eletronicamente.  
Todas as cópias em papel deste documento não são controladas.



**MOTOROLA**

**W5101143220**

PARAFUSO DO MODULO DA CAMERA



**S0R711B1010**

SPEAKER



**INFORMAÇÃO CONFIDENCIAL MOTOROLA**  
Este documento é controlado eletronicamente.  
Todas as cópias em papel deste documento não são controladas.



**MOTOROLA**

**W6404163820**

PARAFUSO PRETO DO HOUSING TRASEIRO



**W5401143800**

PARAFUSO PRATA DO HOUSING TRASEIRO



**INFORMAÇÃO CONFIDENCIAL MOTOROLA**  
Este documento é controlado eletronicamente.  
Todas as cópias em papel deste documento não são controladas.



**MOTOROLA**

**W5401143200**

**MEDUO61037B – BLACK**  
**MEDUO61237B - RED**  
**MEDUO61337B – WHITE**  
**MEDUO61137B - BLACK HYBRID**

**PARAFUSO DO HOUSING DO SLIDER**

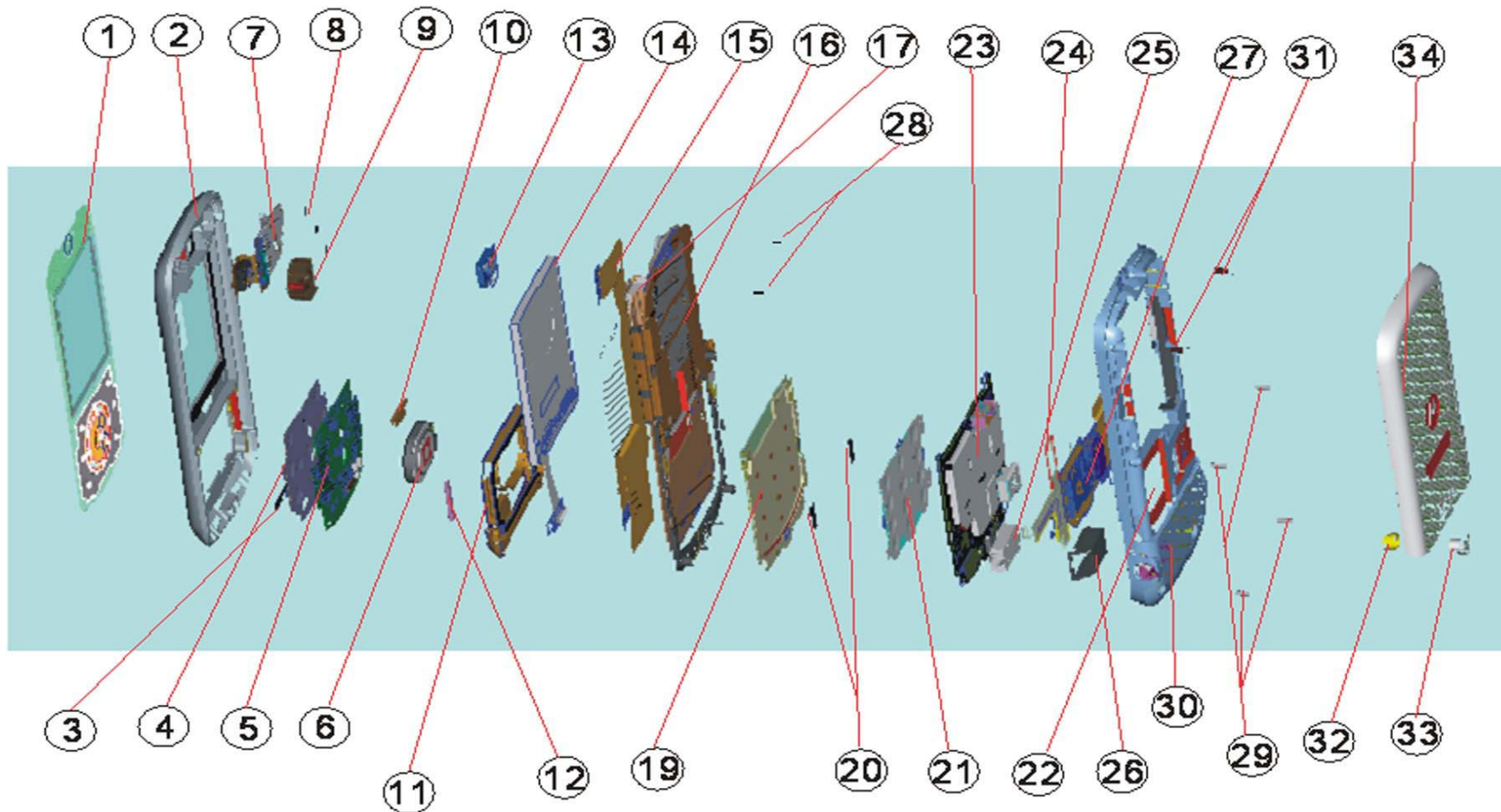
**PROTETOR DO CONECTOR DE RF**



**INFORMAÇÃO CONFIDENCIAL MOTOROLA**  
Este documento é controlado eletronicamente.  
Todas as cópias em papel deste documento não são controladas.



MOTOROLA



**INFORMAÇÃO CONFIDENCIAL MOTOROLA**  
Este documento é controlado eletronicamente.  
Todas as cópias em papel deste documento não são controladas.





MOTOROLA

>> Nível 2:

		Item No.	Motorola Part #	Descrição	
<b>KIT COMPLETO</b>	<b>TRANSCIVER</b>	-	20DRED10001	SLIDER COMPLETO - BLACK	<b>SAM</b>
		-	SJHN0020A	SLIDER COMPLETO - RED	
		-	SJHN0022A	SLIDER COMPLETO - WHITE	
		-	20DREB10001	SLIDER COMPLETO - BLACK HYBRID	
		31	W6404163820	PARAFUSO PRETO DO HOUSING TRASEIRO	
		29	W5401143800	PARAFUSO PRATA DO HOUSING TRASEIRO	
		33	MEDUO61037B	PROTETOR DO CONECTOR DE RF - BLACK	
		33	MEDUO61237B	PROTETOR DO CONECTOR DE RF - RED	
		33	MEDUO61337B	PROTETOR DO CONECTOR DE RF - WHITE	
		33	MEDUO61137B	PROTETOR DO CONECTOR DE RF - BLACK HYBRID	
		30	MEDUO61084B	HOUSING TRASEIRO MONTADO COM BOTÃO LATERAL - BLACK	
		30	MEDUO61284B	HOUSING TRASEIRO MONTADO COM BOTÃO LATERAL - RED	
		30	MEDUO61384B	HOUSING TRASEIRO MONTADO COM BOTÃO LATERAL - WHITE	
		30	MEDUO61184B	HOUSING TRASEIRO MONTADO COM BOTÃO LATERAL - BLACK HYBRID	
		-	MEDUO61036B	ANTENA - EURO BAND	
		-	MEDUO61039B	ANTENA - US BAND	
		25	MEDUO42001A	CONECTOR DO FONE DE OUVIDO	
		26	MEDUO36001A	BORRACHA DO CONECTOR DO FONE DE OUVIDO	
		19	MEDUO07002B	MANTA DO TECLADO NUMÉRICO - BLACK / RED / WHITE / BLACK HYBRID	
		23+24+27+20+21	SLG5639AA	PLACA DE RADIO MONTADA - EURO BAND	



**INFORMAÇÃO CONFIDENCIAL MOTOROLA**

Este documento é controlado eletronicamente.  
Todas as cópias em papel deste documento não são controladas.



MOTOROLA

ITENS DO SLIDER	23+24+27+20+21	SLG5640AA	PLACA DE RADIO MONTADA - US BAND
	24	MEDUO36002A	BORRACHA INTERNA PROTETORA DO CONECTOR MINI USB
	27	MEDUO14007A	FLEX MONTADO COM CONECTOR DO SIM CARD
	20	MEDUO31005A	MYLAR DO LED LATERAL DO TECLADO NUMÉRICO
	21	MEDUO16002A	MYLAR DO TECLADO NUMÉRICO
	1	MEDUO61035B	LENTE MONTADA COM TECLADO DO SLIDER - BLACK / RED / WHITE / BLACK HYBRID
	2	MEDUO61031B	HOUSING FRONTAL DO SLIDER - BLACK / BLACK HYBRID
	2	MEDUO61231B	HOUSING FRONTAL DO SLIDER - RED
	2	MEDUO61331B	HOUSING FRONTAL DO SLIDER - WHITE
	3	MEDUO31009A	MYLAR DO LED INFERIOR DO TECLADO DO SLIDER
	4	MEDUO61006A	MYLAR DO TECLADO DO SLIDER
	5	20DUO0W0002	PLACA DE TECLADO DO SLIDER
	6	S0S1420C010	ALTO FALANTE (CAMPAINHA)
	11	MEDUO61002B	BASE PLASTICA DA CAMPAINHA
	7	S0C03758020	MODULO DA CAMERA COM VIBRACALL
	9	MEDUO36007A	BORRACHA PROTETORA DA CAMERA
	8	W5101143220	PARAFUSO DO MODULO DA CAMERA
	10	MEDUO39003A	BORRACHA CONDUTIVA DO DISPLAY
	12	MEDUO13001A	IMÃ
	13	S0R711B1010	SPEAKER
	14	SLT1216X700	DISPLAY
15	MEDUO14002A	FLEX CABLE	
16	MEDUO61033B	CHASSIS DO SLIDER - BLACK	



**INFORMAÇÃO CONFIDENCIAL MOTOROLA**

Este documento é controlado eletronicamente.  
Todas as cópias em papel deste documento não são controladas.



MOTOROLA

ITENS DO KIT	16	MEDUO61133B	CHASSIS DO SLIDER - RED / WHITE / BLACK HYBRID
	17	MEDUO08003A	LENTE DA CAMERA
	-	MEDUO36005A	GUIA DE LUZ
	28	W5401143200	PARAFUSO SUPERIOR DO HOUSING DO SLIDER
	34	SHN1471A	TAMPA DA BATERIA - BLACK
	34	SHN1470A	TAMPA DA BATERIA - RED
	34	SHN1608A	TAMPA DA BATERIA - WHITE
	34	SHN1469A	TAMPA DA BATERIA - BLACK HYBRID
	-	SNN5796A	BATERIA BD50
	-	SPN5187B	CARREGADOR LENTO MINI USB
	-	SYN2356A	FONE DE OUVIDO ESTEREO BLACK PLUG 3.5mm
	-	SKN6371C	CABO DE DADOS MINI USB
	-	SYN2013A	CARTÃO DE MEMORIA MICRO SD 1GB SEM ADAPTADOR MINI SD



**INFORMAÇÃO CONFIDENCIAL MOTOROLA**

Este documento é controlado eletronicamente.  
Todas as cópias em papel deste documento não são controladas.