

U6C 维修手册



Moto 技术支持中心

2006年8月

第一章 手机概述:

一. 主要特征:

- 轻、薄折叠设计
- 65K TFT 彩色显示 (128×160) 主显示屏, 黑白外显示屏 (96×32)
- 存储、编辑、转发、回复接收的信息
- 基于传输 SMS 上的电话本查找、选择功能
- 高性能扬声器支持 CMX 与 MP3 铃音
- 出色的呼叫灵敏度
- WAP 下载功能
- 支持 USB 通讯 (EMU)
- VGA 照相机功能
- 支持 UIM 卡

二. 主要功能:

- 接收语音与数字信息
- 快捷拨号功能
- 500 个电话本
- 兼容中国联通 WAP2.0
- 5 级调节铃音
- 5 级音量调节
- 11 个方便键 (5 个导航键、3 个功能键、2 个音量键、1 个录音键)
- 免提
- 呼叫静音、发送本机号码、备忘录、电话本查找
- 电话禁止功能 (国际呼叫)
- 一键振动、一键话机锁
- 最后呼叫者图标显示
- 呼叫连接音、呼叫断开音

三. 频率分配:

发射频率频带: 824.025 MHz ~ 848.985 MHz

接收频率频带: 869.025 MHz ~ 893.985 MHz

信道间隔: 1.23 MHz

接收/发射的频率间隔: 45 MHz

接收、发射频率分配表:

信道号	Tx 中心频率 (MHz)	Rx 中心频率 (MHz)	信道号	Tx 中心频率 (MHz)	Rx 中心频率 (MHz)
37	826.11	871.11	507	840.21	885.21
78	827.34	872.34	548	841.44	886.44
119	828.57	873.57	589	842.67	887.67
160	829.80	874.80	630	843.90	888.90
201	831.03	876.03	671	845.13	890.13
242	832.26	877.26			
283	833.49	878.49			
384	836.52	881.52			
425	837.75	882.75			
466	838.98	883.98			

四. 产品规格:

产品名	U6C	
模式	CDMA	
频率范围	Tx: 824.64~848.37MHz, Rx:869.64~893.37MHz	
双工间隔	45MHz	
调制	偏移补偿 QPSK	
RF 频带间隔	1.23MHz	
RF 输出功率	最大 250mW	
电池类型	标准电池 : Li-Ion 900mAh	
电池消耗	通话时间	标准 200 分钟 (-55 dBm 功率, 全速率)
	待机时间	标准 210 小时 (Slot cycle index 2)
操作温度	-30°C ~ +60°C	
尺寸	49.0(W) X 87.5(H) X 22.2(T) mm	
重量	<=104g	
Tx 频率范围	824.64 ~ 848.37MHz	
Tx 本地振荡范围	1648 ~ 1698MHz	
频率稳定性	±300Hz	
开环输出功率范围(IS-98)	@ RX = -25dBm	-48 ± 9.5 dBm
	@ RX = -65dBm	-8 ± 9.5 dBm
	@ RX = -104dBm	18 ~ 30 dBm
Rx 频率范围	869.64 ~ 893.37MHz	
Rx 本地频率范围	1739.28 ~ 1788.74MHz	
灵敏度	-104dBm	
天线	内置天线	

第二章 手机外观：

一. 外观结构：





听筒

















显示屏

导航键






键盘

MIC

二. LCD显示:

	当前信号强度显示
	呼叫状态显示
	话机锁
	接收到文本或语音信息
	闹钟设置
	静音模式状态显示 (只振动  / 振动后铃音  / 闪光 )
	电量指示
	耳机接入指示
	电话答录机开启指示
	WAP 连接模式
	E-mail 接收指示
	数据线连接指示
	Web 信息提示



	信号强度指示
	文本语音信息到达
	闹钟设置提醒
	提醒模式 (礼节设置) (Vib. Only  / Vib. Then Bell  / Lamp )
	电池电量指示

电路基本描述跟 E685 一样，所不同的是 U6C 采用的是 MSM6025 芯片做 CPU。

第三章：拆装：

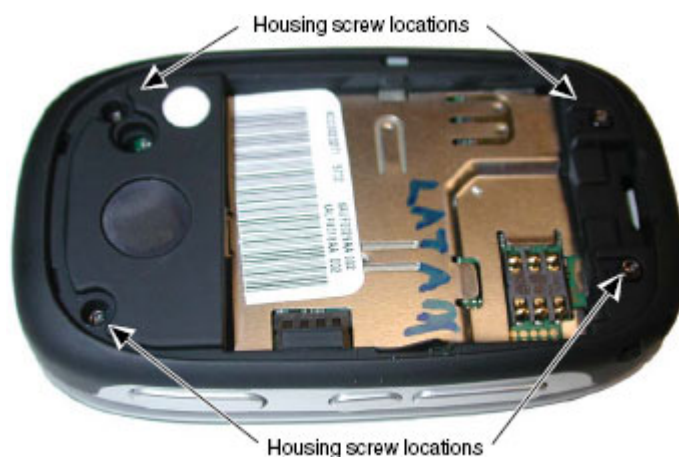
1. 拆电池门及电池：



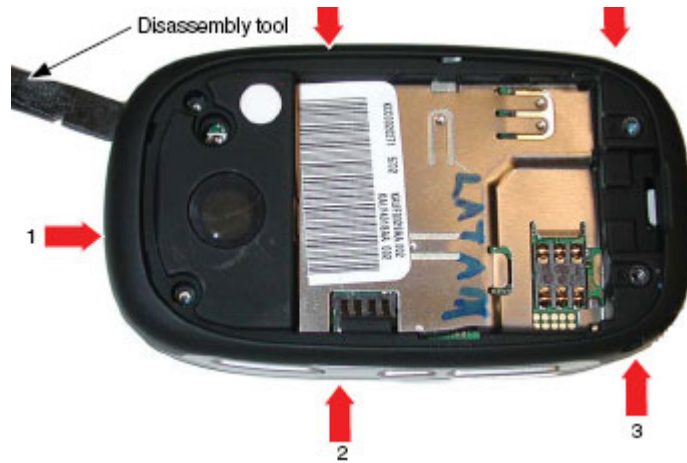
2. 拆 SIM 卡：



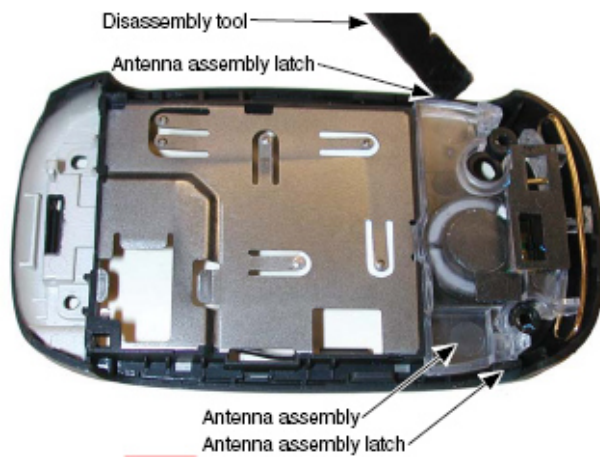
3. 拆下 4 个螺丝：(T6)



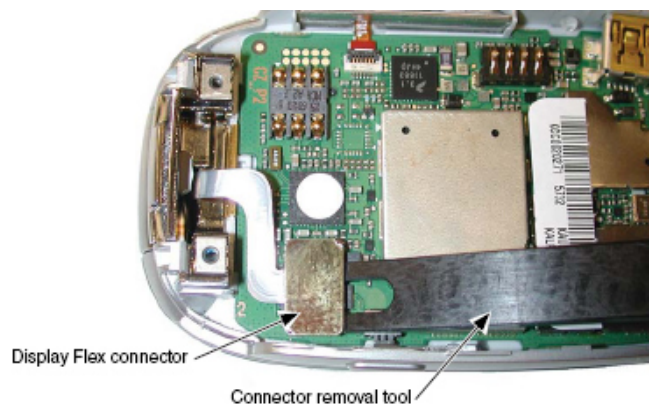
4. 拆分后壳:



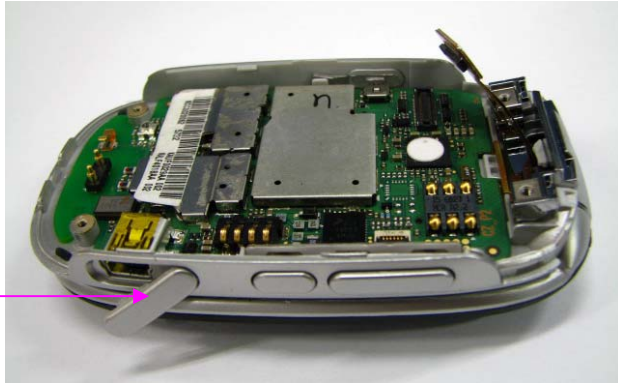
5. 拆下天线模块:



6. 拆分 FPC 接口:



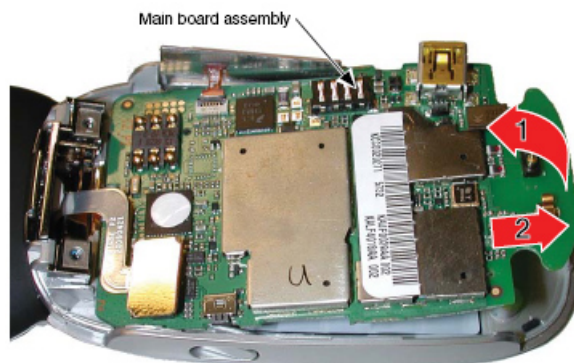
7. 分离 EMU 接口塞:



8. 分离 Flip 与前壳:



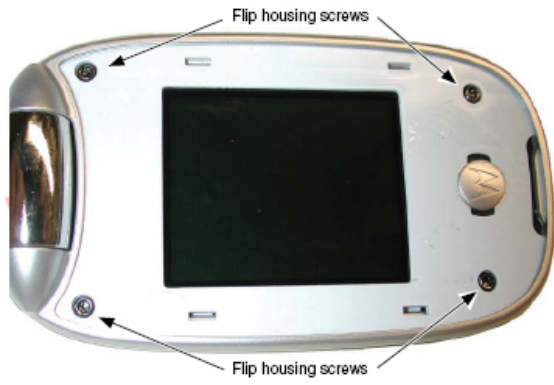
9. 拆分主板:



10. 将 LCD 面镜拆分出来:



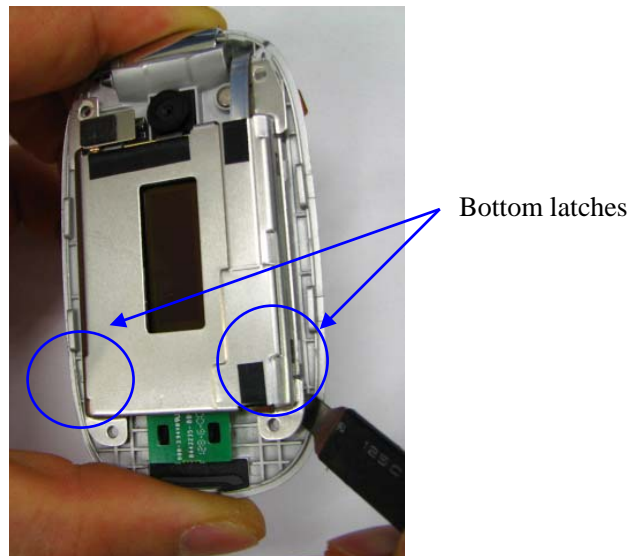
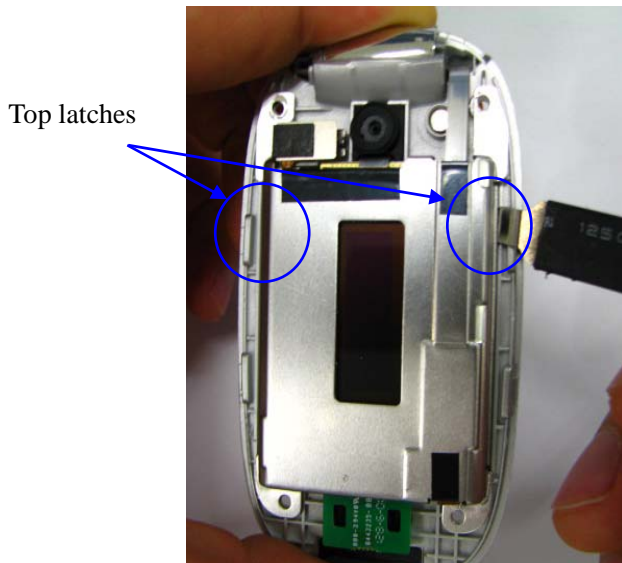
11. 拆下 Flip 上的螺丝: (T6)



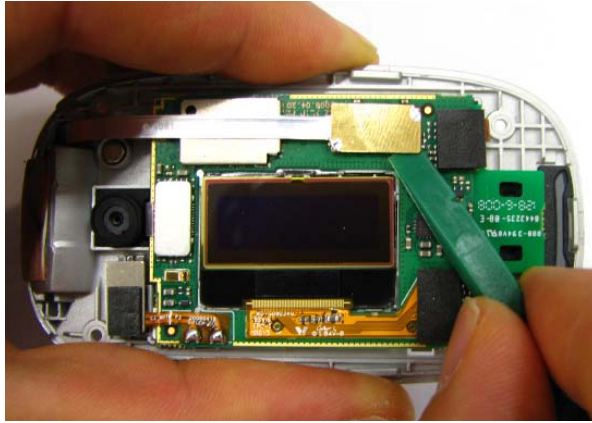
12. 分离 Flip 前后壳:



13. 拆下 LCD 固定架:



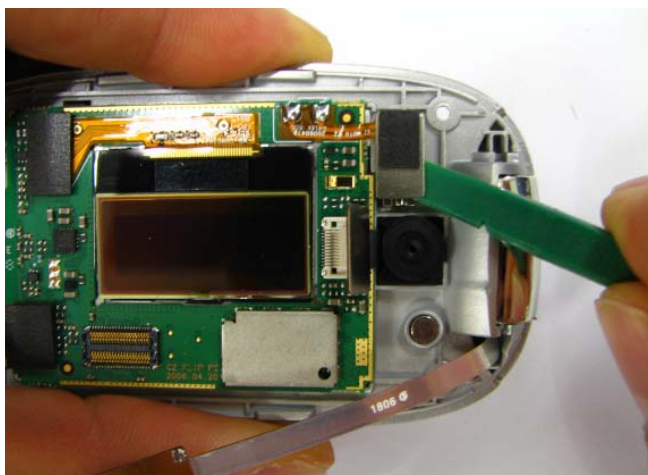
14. 拆开 FPC 接口:



15. 拆开照相机的 FPC 接口:



16. 拆开振子的 FPC 接口:



17. 拆分 LCD 主板与照相机:

