

**[modded]: Vxxx_TRIPLETS_G_0B.09.72R + ELF's,
Vxxx/TRIPLETS custom firmware by fkocoder & EXL**

Поделиться ▼

Опции ▼

EXL

6.3.2024, 21:07

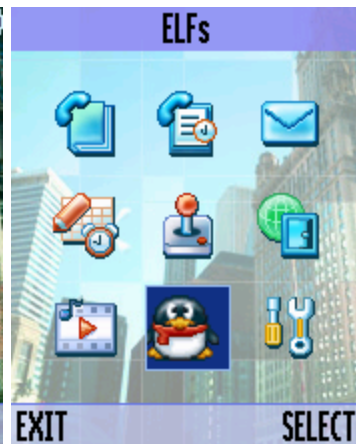
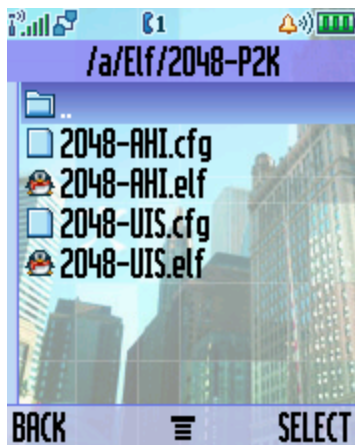
IP: Скрыт || Сообщение № #1|

Rock The Microphone
MMMMMMMM

Группа: Администраторы
Сообщений: 2 846
Регистрация: 12.5.2007
Из: г. Новосибирск
Пользователь №: 134 652
Модель телефона: XT894 / XT897
Прошивка: Различные
Защита от ботов: 97

Настроение:
null

Решил доделать начатую **fkocoder**'ом работу по портированию ElfPack'a на старые телефоны Motorola на платформе TRIPLETS, которые вышли в релиз в далёком 2003 году, целых 21 год назад. По итогу у меня получилась небольшая модифицированная прошивка, в которой я постарался сохранить стоковое и оригинальное оформление. По сути прошивка первая для этих телефонов с полноценным ElfPack'ом.

Рейтинг: 4593

Прошивка подготовлена для телефонов платформы TRIPLETS: V300, V303, V400, V500, V501, V525, V600 и некоторых других с количеством оперативной памяти 4 MiB RAM.



S/W: **TRIPLETS_G_0B.09.72R**

Flex: **SE6474AXXU1173**

Не шить на: E550, V535, V545, V550, V600i, V620 и прочие Triplets Refresh, на платформе R376.

Не шить на: V330, V540, V547, V551, V555, V557 и прочие San2rini и San2rini 2.

Не шить поверх: TRIPLETS_G_0B.09.5xR и других с PDS4xxx вместо PDS2xxx, без выполнения Руководство: Как "слезть" с 5x прошивки.

Установка:

01. Зарядить аккумулятор.
02. Зайти в Boot Loader по одновременному нажатию *****, **#**, **Красная трубка**, когда телефон выключен.
03. Установить драйвера Motorola USB Driver v3.7.0: [32-bit](#) | [64-bit](#).
04. Подключить телефон к PC.
05. Прошить SBF-файл прошивки с помощью [RSD Lite 3.8](#), шить можно из-под виртуальной машины, см. подробнее тему: [Образы виртуальных машин для телефонов Motorola, WinXP и Win2K для VirtualBox и VMware Player.](#)

Изменения:

01. CG1, CG18: Снят RSA.
02. CG1: Изменён Boot Screen.
03. CG1: Добавлены все ELF-пачти.
04. CG2, CG4: Активирован Mobile QQ и переименован в ELF's.
05. CG2: Активирован FEM.
06. CG2: Активирован JAL.
07. CG2: ***#9999#**
08. CG2: Курсор меню по центру.
09. CG4: Исправлен жирный (bold) кириллический шрифт в Web-браузере.
10. CG4: Исправлены ID3-теги в MP3 в кодировке Win-1251.
11. CG2: Добавлены ELF'ы.
12. CG1: Уменьшены тайминги в DRM/CG1.
13. CG2: Добавлен различный стоковый контент.
14. CG2: Увеличена громкость в файлах **gain_table.bin** и **param_table.bin**, исправлены атрибуты.
15. CG1: Отключены проверки адресов.

Список патчей:**Код**

```
1_Bootsplash_72R.fpa
2_Elfpack_Bootsplash_72R.fpa
3_Elfpack_Deregister_Mobile_QQ_72R.fpa
4_Elfpack_Register_72R.fpa
5_Elfpack_Elf_Directory_72R.fpa
6_MotoSpeed_72R.fpa
7_Drop_Security_Addresses_Check_72R.fpa
8_Unlock_PDS_SIM-Lock_SEEMs_72R.fpa
```

Список ELF'ов:**Код**

```
2048-P2K
Ambilight
Benchmark
Dumper
ElfBox
FireEffect
Neko
Overclock
Perlin
Screenshot
Spout
VibroHaptic
Yeti3D
```

Описание ELF'ов можно посмотреть в теме: [ELF's by EXL: Ностальгия разработки под Motorola P2K](#).

Внимание! Некоторые ELF-приложения требуют запущенное (любое) и свёрнутое Java-приложение.

Список задач:

01. Портировать ElfPack v2.0: он портирован и работает, но из-за небольшого количества памяти и сломанного API в самой прошивке, что не позволяет запускать MotoCmd2, смысла во второй версии ElfPack'a нет.
02. Портировать патч на увеличение разрешения изображений формата JPG (1280x1024), GIF (640x480) и PNG (640x480).

Спасибо:

01. [fkoder](#): идея, изначальные работы, помощь.
02. [комсомолец Биря](#): тестирование на Motorola V300, V600 и помощь.

Зеркала:

01. <https://firmware.center/projects/EXL/Motoro...07-Mar-2024.zip>

