


EXL

☐ Сегодня, 9:30

IP: [Скрыт](#) || [Сообщение № #21](#) 



Rock The Microphone  
**ММММММММ**  
Группа: Администраторы  
Сообщений: **2 882**  
Регистрация: 12.5.2007  
Из: г. Новосибирск  
Пользователь №: 134 652  
**Модель телефона:** XT894 / XT897  
**Прошивка:** Различные  
Защита от ботов: 97

Настроение:  
*null*

Рейтинг: 4603

Как же быстро летит время... Прошло целых **20 лет** с того самого момента, когда в далёком весеннем апреле 2004 года начались продажи легендарного мобильного телефона Motorola E398, который навсегда завоевал наши сердца и стал настолько популярным и народным телефоном, что многие люди помнят его до сих пор.

Командой активных (но не слишком многочисленных) разработчиков с форума MotoFan.Ru было решено выпустить на 20-летний юбилей Motorola E398 новую версию самой крутой кастомной прошивки **Dream A Reality 2.x** от знаменитого разработчика **Мачо**, который настолько глубоко переработал и модифицировал функциональность, что все остальные моды отошли на второй план. Благодаря тому, что **Мачо** заботливо сохранил свой прогресс, мы можем подхватить и продолжить разработку спустя 12 лет с последней релизной версии **Test 16** и порадовать тех людей, у которых всё ещё остались Motorola E398 и Motorola ROKR E1.

Если кто-то по какой-либо причине не слышал о проекте **Dream A Reality 2.x**, вот основные возможности версии Test 17:

- Полноэкранное воспроизведение видеороликов 3GP/MP4 и полноэкранный просмотр изображений.
- Поддержка карт памяти до 2 GiB T-Flash/TransFlash/MicroSD (в стоке до 1 GiB).
- Поддержка классов Bluetooth JSR-82 в Java (в стоке поддержки нет).
- Поддержка MP3 320 kbps (в стоке MP3 192 kbps).
- Запуск ELF-приложений с помощью EP1 и EP2, реализована поддержка TFPG/Tasks и Java Heap API.
- Альтернативный нативный ELF-плеер Tunes v4.0 от [om2804](#), поддержка самых разных CORElet'ов.
- Автоблокировка клавиатуры.
- Плавное гашение подсветки клавиатуры.
- Динамическое и конфигурируемое распределение CORElet и MIDlet Heaps вплоть до 3 MiB.
- Огромное количество самых разных настроек и патчей, прошивка очень гибко конфигурируется.
- И другая самая разная функциональность.

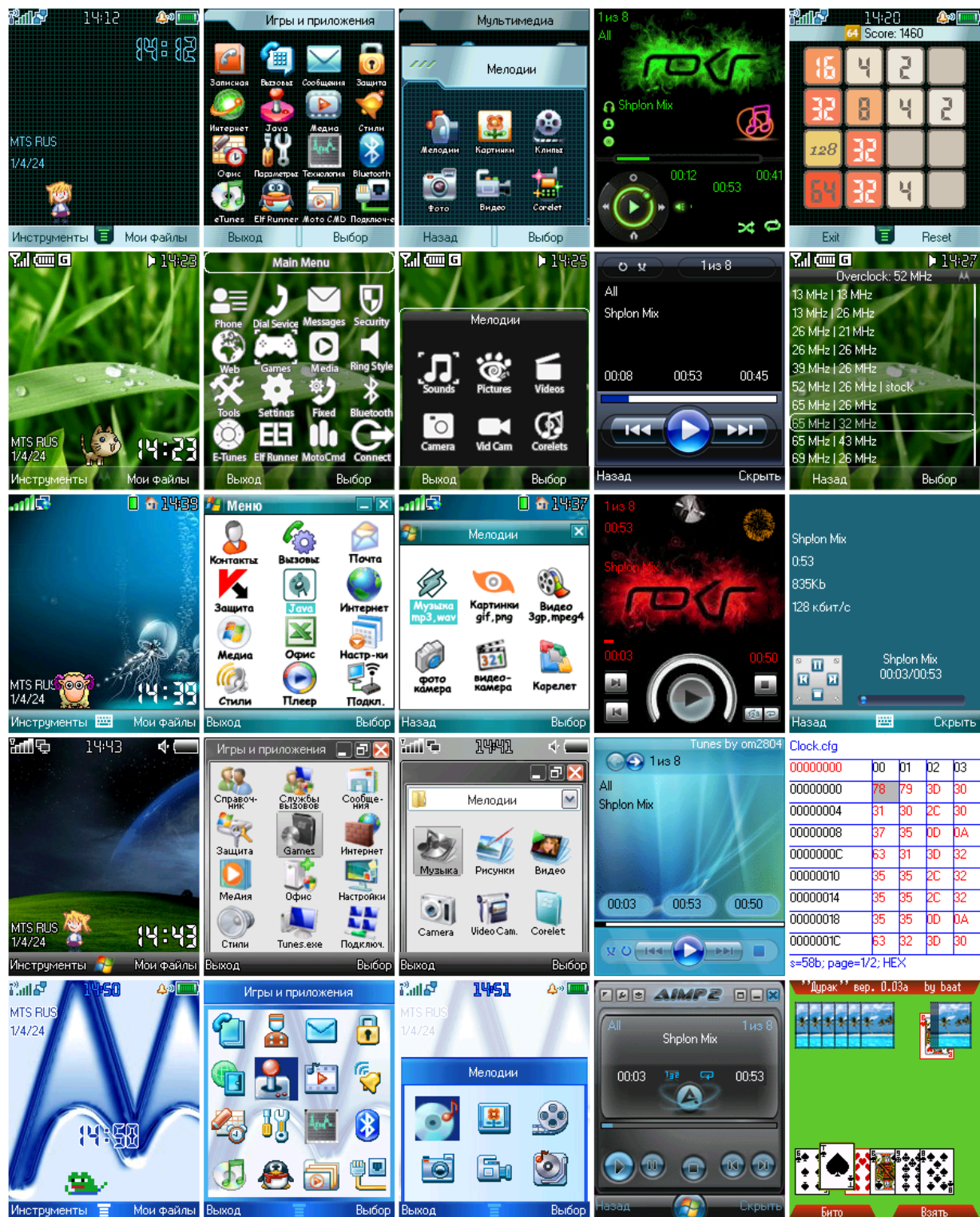
**DaR 2.x Test 17 | Download: [MotoFan.Ru](#), [Форум](#), [firmware.center](#).**

**Внимание!**

1. Прошивать SBF-файл нужно с помощью программы **Flash & Backup v3.09** на активном профиле "E398 (Reflashed to E1)"!
2. Для оригинальных Motorola E398 на платформе R372 с бутом 07.xx перед прошивкой требуется выполнить переход на R373 с сохранением оригинальных калибровок, следуя этому [мануалу](#).
3. Для оригинальных Motorola ROKR E1 на платформе R373 с бутом 0A.xx перед прошивкой настоятельно рекомендуется понизить бут до версии 07.D0 следуя этому [мануалу](#). Теоретически прошивка может работать и на оригинальном боте 0A.xx, однако эту возможность никто не тестировал.
4. Проверить версию бута и прошивки можно зажав одновременно кнопки **(\*)**, **(#)**, **(Красная трубка)** на выключенном телефоне!

**Краткий список изменений Test 16 => Test 17:**

- CG1: Полноэкранное воспроизведение видеороликов 3GP/MP4 в стоковом плеере на клавишу (\*) или (#) от [fkoder](#).
- CG1: Полноэкранный просмотр изображений в стоковой галерее посредством **ExtMGR.elf** и **iv.elf** на центр джойстика от [EXL](#).
- CG1: Восстановлен оригинальный DaR 2.x Boot Screen от **Мачо** вместо стокового **HELLOMOTO** в Test 16.
- CG1: Обновлены библиотеки EP1 и EP2 с кучей добавленных функций до версии 31-Mar-2024 от [EXL](#).
- CG2: Smart-кнопка на левой боковине аппарата переключена на "Интеллектуальную".
- CG2: Удалён **BlackList.elf** из **Auto.run**, который вызывал перезагрузку телефона при входящем звонке сразу после прошивки.
- CG2: Активирована подсветка событий и световой вызовов по умолчанию.
- CG2: Активирована стоковая озвучка клавиатуры Motorola E398 и Motorola ROKR E1.
- CG2: Добавлены ELF-приложения от [EXL](#): [ELFs by EXL](#): Ностальгия разработки под Motorola P2K, [Andy51](#) (Ugh) и [baat](#) (Clock):
  - 2048-P2K (EXL)
  - Ambilight (EXL)
  - Benchmark (EXL)
  - Clock (baat)
  - Dumper (EXL)
  - FireEffect (EXL)
  - Neko (EXL, baat)
  - Overclock (EXL)
  - Perlin (EXL)
  - Screenshot (EXL)
  - Spout (EXL)
  - Ugh (Andy51)
  - Y3D (EXL)
  - Y3DO (EXL)
- CG2: Добавлен крутой ностальгический скин [Techno Modern](#) от [Unreal man](#), который теперь используется по умолчанию.
- CG2: Добавлен ностальгический скин [Moto4x4](#) от [Unreal man](#).
- CG2: Стекланно-прозрачный скин Bunglon обновлён до версии [Bunglon4x4](#), спасибо [Unreal man](#) за работу над его переоформлением и исправлением недостатков.
- CG2: Добавлен промо-демонстрационный видеоролик "Motorola ROKR E1 iTunes.mp4" и популярный в 2007 году громкий трек "Shp!on Mix.mp3".
- CG2: Произведена очистка флекса: удалены скины "WindowsXP Royal" и "Chrome", удалён устаревший мультимедийный контент, удалено нерабочее приложение Mobile QIP.
- CG2: Сброшены все таймеры и срок службы.
- CG2: Bluetooth отключён по умолчанию.
- CG2: Версия прошивки, флекса и ревизия железа по \*#9999#.



#### Благодарности и технические подробности:

- **Мачо** (Waptoлик), **-M@STER=-**, **om2804**: Отцы-основатели и главные разработчики данного мода, благодаря которому Motorola E398 была актуальна вплоть до 2012 года и вдохновляла множество человек на эксперименты и собственные модификации! Огромное спасибо им за создание такой прекрасной базы для последующей модернизации.
- **fkocoder** (Iaymen): Главным изменением мода, как вы уже наверное заметили, стало добавление возможности полноэкранного воспроизведения 3GP/MP4 видеороликов на клавишу (\*) или (#), эту возможность пользователи ждали очень долго но так и не дождались. И вот теперь благодаря упорности и трудолюбию **fkocoder**'а и моей небольшой помощи, это стало возможным! Для реализации полноэкранного воспроизведения были использованы стандартные механизмы P2K используемые в Motorola E1000, а так же немного магии, которая позволила осуществить аппаратный рескейлинг сюрфейсов и оверлеев на ATI Imageon W2250 @ 192 KiB VRAM, именно небольшое количество видеопамяти в GPU у Motorola E398 было тем самым бутылочным горлышком, из-за которого разработчики Motorola не активировали эту возможность в прошивках ARM7TDMI-S P2K телефонов по умолчанию.
- **thegood** (Alex): Организовал отличную инфраструктуру, разобрался в скриптах сборки и исходных кодах, настроил репозитории и полуавтоматические сборки релизов. Без его помощи ничего этого бы не было. Огромнейшее спасибо ему за работу и за то что именно он мотивировал нас заняться подобным!

- **EXL** (exlmoto): Занимался финализацией и сборкой всех изменений в релиз, написанием пачки самых разнообразных ELF-приложений, обновлением и пересборкой библиотек ElfPack'ов и добавлением различных функций в них, реализацией полноэкранного просмотра изображений в стандартном просмотрщике посредством использования связки **ExtMGR.elf** и **iv.elf**, вызываемых по нажатию на центр джойстика.
- **Unreal man** (KathyTi): Огромное спасибо за работу над скинами для проекта DaR, особенно над ностальгическим скином Techno Modern, который по моему скромному мнению получился просто шикарным. Спасибо за углубленное тестирование проекта DaR, за мотивацию и за то что заставлял меня перенести новые патчи.

#### Список задач для будущего Test 18 (если релиз когда-нибудь будет) и других версий:

- Собрать статистику проблем связанных с реализациями полноэкранных режимов и начать фиксить эти проблемы, которые наверняка будут.
- Попробовать реализовать полноэкранные видеоскаль и видеоскаль в фотокамере и видеокамере, см. пример [Motorola V80](#).
- Осуществима ли ритм-подсветка от звуков самого телефона, к примеру от воспроизведения музыки телефоном? Исследовать этот момент. Была информация что с AMR-форматом и какой-то там свёрнутой Java оно как-то работает.
- Исследовать ускорение на ~50% передачи информации по кабелю в режиме "Карта Памяти", когда любой видеоролик стоит на паузе. Похоже что драйвер карты памяти использует видеопамять ATI Imageon W2250 как буфер чтения и записи, раз появляется меняющийся мусор на экране. Повышается ли где-либо частота? Прошлая попытка раскопок ничего особого не выявила.
- Реальна ли реализация поддержки SDHC, учитывая что слот MicroSD карт подвешен на ATI Imageon W2250, а не на голый SPI?
- Возможны ли обновления корневых сертификатов (и других механизмов) для работы в современном HTTPS? Возможно ли портировать какие-либо HTTPS-библиотеки из мира IoT и микроконтроллеров?
- Допилить разгон (Overclock.elf) без потери сети и Bluetooth. Выяснить где происходит буст производительности в примере L7 => L7e, учитывая что у них одинаковые SoC Neptune LTE2 0300 и, если это будет выявлено, возможно ли это перенести на SoC Neptune LTE 0200 (E398, ROKR E1)?

#### Полезные ссылки:

- [Оригинальный стартовый пост](#) от **Мачо**, с историей разработки до версии Test 16 и ссылками на прошлые версии. Настоятельно рекомендуется всем к прочтению!
- [Всё для DaR 2.x Tests!](#), [Скины, эльфы, Funlight.pat, настройки звука и пр.](#) тема форума, посвящённая мелким пользовательским модификациям DaR.
- [Dream A Reality 2.x Dark Side Mod by Neo, Test 16](#) кастомная прошивка от **Neo91** на базе DaR 2.x Test 16.

// 02-Apr-2024, MotoFan.Ru Development Group